

# dossier technique

Salle de spectacles



## Le spectacle

**Titre :** Babborco, l'Ogre-Roi  
**Discipline :** marionnettes sur caisses  
**Genre :** un thriller qui fait pas si peur (avec un enfant croustillant)  
**Durée :** 40 mn

## Public

**Public :** Tout public (à partir de 6 ans)

### Jauge :

Tout public : 150 avec gradin  
Scolaire : 120 si gradin  
70 sans gradin ni scène

## Equipe en tournée

2 comédiennes  
1 régisseur



# Fiche technique



## Temps

Pré-implantation lumière à prévoir

### Montage :

Déchargement, montage, réglages : 4 h

Echauffements, pause : 40-60 mn

Représentation : 40 mn

Démontage, chargement : 1 h 30

## Espace scénique

### Dimension plateau

Salle : 4,50 m (ouv.) x 4 m (prof.)

x 2,40 m (hauteur)

Dénivelé plateau : pente à 0 %

Noir salle

Sol noir si possible

## A fournir par le lieu d'accueil

### Accès

Vérifier largeur accès pour décor :

Meuble de jeu de 2 m x 0,50 m sur skate non démontable.

Attention aux escaliers et aux scènes très hautes. Si pas de rampe d'accès ou de monte-charge, si beaucoup de marches d'escalier, si pas de possibilité de mettre nos rampes, prévoir 2 ou 4 costaud(e)s pour porter le coffre.

### Alimentation

1 alim 16A mono non graduée derrière décor

1 alim 16A mono non graduée en régie

1 table 1 chaise pour régie

### Lumière

7 découpes ou PC

2 PC sur pieds

Merci de prévoir le patch selon circuits notés sur plan de feux

### Son

1 système son en façade et retours plateau

Câblage régie son au plateau (derrière décor)

## Matériel de la compagnie

### Lumière

4 Par 16 (déco) / 2 gradateurs

Ordinateurs pour régie son (au plateau) et lumière (en salle)

*Possibilité d'adaptation selon matériel disponible sur le lieu de spectacle (voir fiche technique salle équipée).*

### Décor

Coffre de jeu de 2 m x 0,50 m et planche à roulettes contenant marionnettes et accessoires

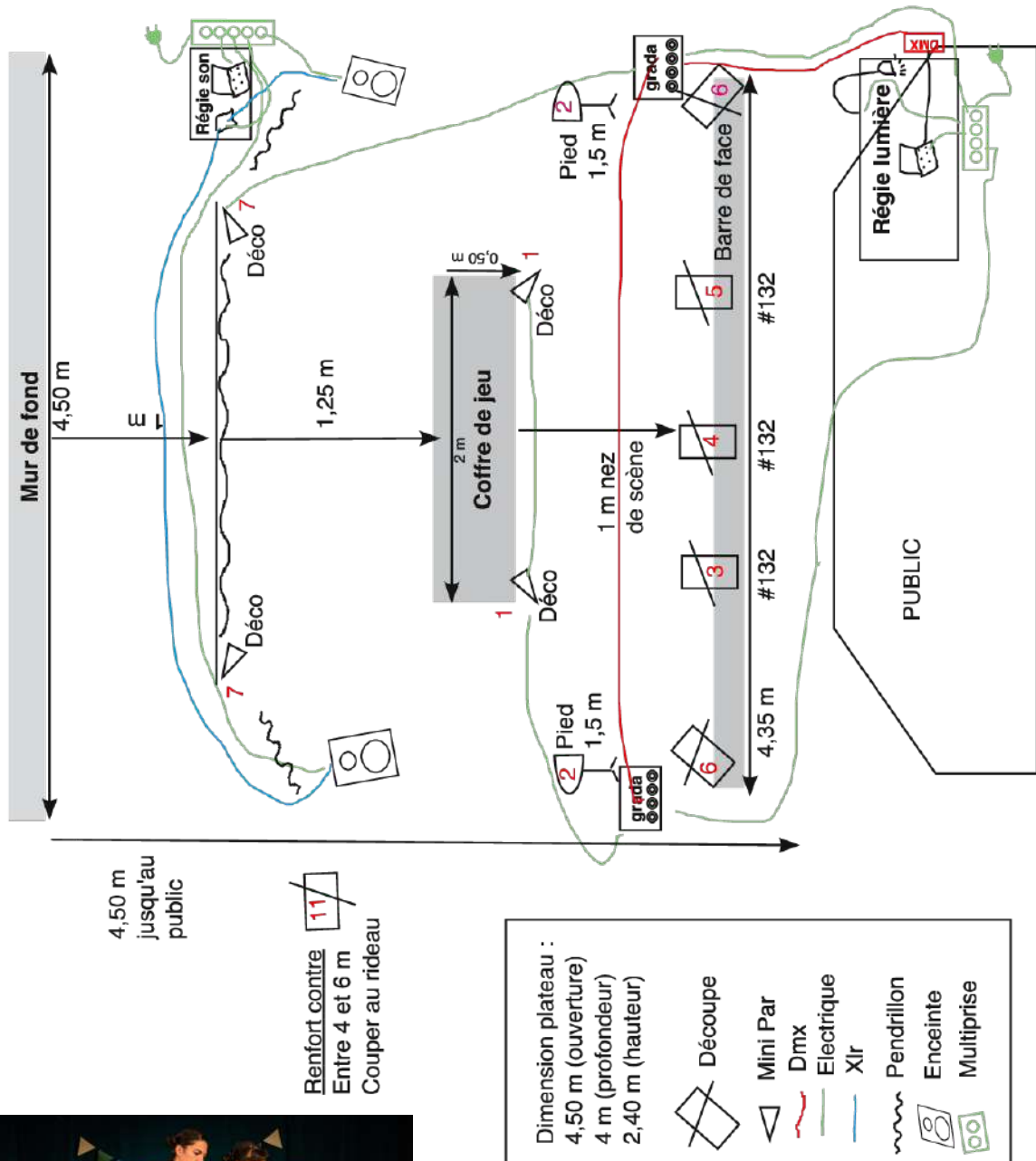
4 Pieds de rideaux

1 Barre de fond

2 Pendrillons noirs

2 Pendrillons fond de scène bleus

# Dispositif Scénique



**spectacle**  
**BABBORCO, L'OGRE-ROI**  
 Dispositif scénique,  
 plan de feux (vue de haut)

Renfort contre (ne  
 prennent pas le rideau)

Salle en 9 et 10  
 Fournis : 4 mini  
 pars (déco)

**Contact technique**  
 Christine : 07 50 63 02 46

# Conditions d'accueil

## L'équipe

### Equipe en tournée :

Malorie Bazin, Christine Cintas,  
et Pierre Charabas

## Représentations

**Nombre de représentations max. par jour :**  
3 (montage la veille au-delà de 2)

**Pause entre 2 représentations :** 45 mn

## Médiations

Bord de scène possible ou court atelier  
d'initiation à la manipulation de marionnettes.  
Nous contacter.

## Droits d'auteurs

Déclaration SACEM (liste fournie). Pas de  
droits SACD

## Frais d'approche

**Hébergement :** une chambre double (couple  
dont 1 allergique aux poils de chats) + une  
chambre simple

**Restauration :** autant de repas par personne  
de l'équipe en tournée et par jour de  
représentation (pendant le déplacement et sur  
place). 1 personne végétarienne. Catering  
simple en loge.

### Transports :

d x 0,603 €/km depuis 40330 Brassempouy  
(AR)

## Affiches du spectacle

Format 50 x 70 cm : jusqu'à 20 ex. gratuits sur  
demande

Au-delà de 20 ex. : prévoir 0,50 € par affiche  
et éventuellement un délai d'attente

## Contact

**Administratif** 07 50 63 02 46  
contact@loiseaumanivelle.com  
**Artistique, technique** Christine



[www.loiseaumanivelle.com](http://www.loiseaumanivelle.com)





# dossier technique

Salle non équipée, version autonome



## Le spectacle

**Titre :** Babborco, l'Ogre-Roi  
**Discipline :** marionnettes sur caisses  
**Genre :** un thriller qui fait pas si peur (avec un enfant croustillant)  
**Durée :** 40 mn

## Public

**Public :** Tout public (à partir de 6 ans)

### Jauge :

*En salle*

Tout public : 150 avec gradin

Scolaire : 120 si gradin

70 sans gradin ni scène

## Equipe en tournée

2 comédiennes

1 régisseur

## Lieu de diffusion

Salles non équipées

Noir ou obscurité demandés



# Fiche technique



## Temps

**EN SALLE** / Pas de pré-implantation  
lumière à prévoir

### Montage :

Déchargement, montage, réglages : 3 h

**Echauffements, pause** : 40-60 mn

**Représentation** : 40 mn

**Démontage, chargement** : 1 h 30

## Espace scénique

### Dimension plateau

**Salle** : 4,50 m (ouv.) x 4 m (prof.)

x 2,40 m (hauteur)

Dénivelé plateau : pente à 0 %

Noir salle ou obscurité

Sol noir si possible

## A fournir par le lieu d'accueil

### Accès

Vérifier largeur accès pour décor :

Meuble de jeu de 2 m x 0,50 m sur skate  
non démontable.

Si pas de rampe d'accès ou de monte-charge, si pas de possibilité de mettre nos rampes, prévoir 2 costaud(e)s pour soulever le coffre.

### Lumière et son

1 alim 16A mono non graduée derrière décor

1 alim 16A mono non graduée en régie

1 table 1 chaise pour régie

## Matériel de la compagnie

### Lumière (en salle)

14 Par 16

2 éclairages pour accueil public

2 pieds 1 barre

*Possibilité d'adaptation selon matériel  
disponible sur le lieu de spectacle (voir  
fiche technique salle équipée).*

### Son

2 enceintes en façade reliées à régie son  
au plateau

### Décor

Coffre de jeu de 2 m x 0,50 m et planche à  
roulettes contenant marionnettes et  
accessoires

4 Pieds de rideaux

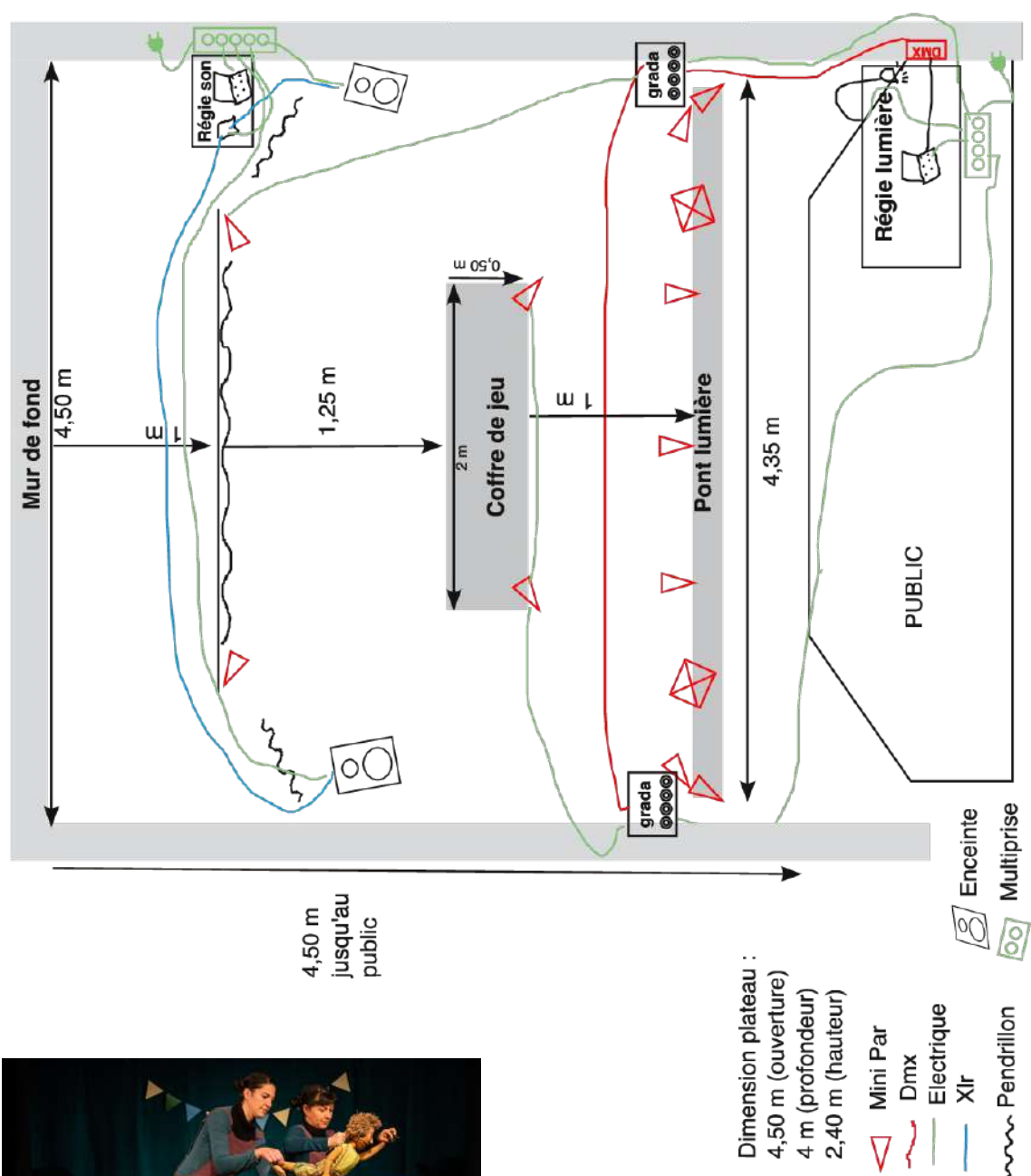
1 Barre de fond

2 Pendrillons noirs

2 Pendrillons fond de scène bleus

## Dispositif avec créa lumière (version autonome)

Compagnie L'Oiseau Manivelle – **Babbarco, l'Ogre-Roi** – Dispositif scénique (vue de haut)



Besoin :  
 1 ou 2 arrivées  
 secteur  
 1 table 1 chaise  
 (régie)

**Contact technique**

Pierre : 07 50 63 02 46



# Conditions d'accueil

## L'équipe

### Equipe en tournée :

Malorie Bazin, Christine Cintas,  
et Pierre Charabas

## Représentations

**Nombre de représentations max. par jour :**  
3 (montage la veille au-delà de 2)

**Pause entre 2 représentations :** 45 mn

## Médiations

Bord de scène possible ou court atelier  
d'initiation à la manipulation de marionnettes.  
Nous contacter.

## Droits d'auteurs

Déclaration SACEM (liste fournie). Pas de  
droits SACD

## Frais d'approche

**Hébergement :** une chambre double (couple  
dont 1 allergique aux poils de chats) + une  
chambre simple

**Restauration :** autant de repas par personne  
de l'équipe en tournée et par jour de  
représentation. 1 personne végétarienne.  
Catering simple en loge.

### Transports :

d x 0,603 €/km depuis 40330 Brassempouy  
(AR)

## Affiches du spectacle

Format 50 x 70 cm : jusqu'à 20 ex. gratuits sur  
demande

Au-delà de 20 ex. : prévoir 0,50 € par affiche  
et éventuellement un délai d'attente

## Contact

**Administratif** 07 50 63 02 46

[contact@loiseaumanivelle.com](mailto:contact@loiseaumanivelle.com)

**Artistique, technique** Christine ou Pierre



[www.loiseaumanivelle.com](http://www.loiseaumanivelle.com)



# dossier technique

## Rue



### Le spectacle

**Titre :** Babborco, l'Ogre-Roi  
**Discipline :** marionnettes sur caisses  
**Genre :** un thriller qui fait pas si peur  
**Durée :** 40 mn

### Public

**Public :** Tout public (à partir de 6 ans)  
jeune public 6-11 ans  
**Jauge :** *En rue* : max 250

### Espace scénique

**Dimension plateau**  
3 m (ouverture) x 3,50 m (profondeur)

### Temps • install

**Montage :** 1 h 30  
**Echauffement :** 30 mn  
**Représentation durée :** 40 mn  
**Démontage :** 1 h

### Equipe en tournée

2 artistes  
1 administratrice (sur certaines dates)

# Fiche technique



## A fournir par le lieu d'accueil

### Accès

Vérifier largeur accès pour décor :

Meuble de jeu de 2 m x 0,50 m sur skate non démontable.

Si marches ou scène, pas au-delà de 3 ou 4 marches, sinon prévoir gros gaillards.

### Technique

Matériel son de diffusion (console, enceintes et câblage) pour brancher ordinateur et 2 micros HF (en fond de scène derrière pendrillon).

1 technicien son pour réglages

### Espace de jeu

Sol plat. Accès camion (utilitaire). 1 accès électrique.

### Assises public

Gradins, bancs, butte enherbée...



## Matériel de la compagnie

**Décor :** Coffre de jeu de 2 m x 0,50 m sur roulettes (non démontable) contenant marionnettes et accessoires

– 2 Pieds sur platine et 1 Barre de fond

– 2 Pendrillons pour fond de scène

**Matériel son :** possibilité d'autonomie sur demande.

# Conditions d'accueil

## L'équipe

### Equipe en tournée :

Malorie Bazin, Christine Cintas (artistes)  
Sur certaine date : administratrice.

## Représentations

### Nombre de représentations par jour :

1 à 3

**Pause entre 2 représentations :** 40 mn

## Droits d'auteurs

Déclaration SACEM (liste fournie) à la charge de l'organisateur. A noter : remise sur montant si déclaration en amont de la manifestation.

## Frais annexes

**Restauration :** 2 repas par jour + PDJ pour 2 personnes (ou 3 sur certaines dates) dont 1 personne végétarienne. Catering simple en loge.

**Transports :** AR x 0,65 €/km

**Hébergement :** 2 single (sur certaines dates : 3 singles)



---

## Contact

07 50 63 02 46  
[contact@loiseaumanivelle.com](mailto:contact@loiseaumanivelle.com)





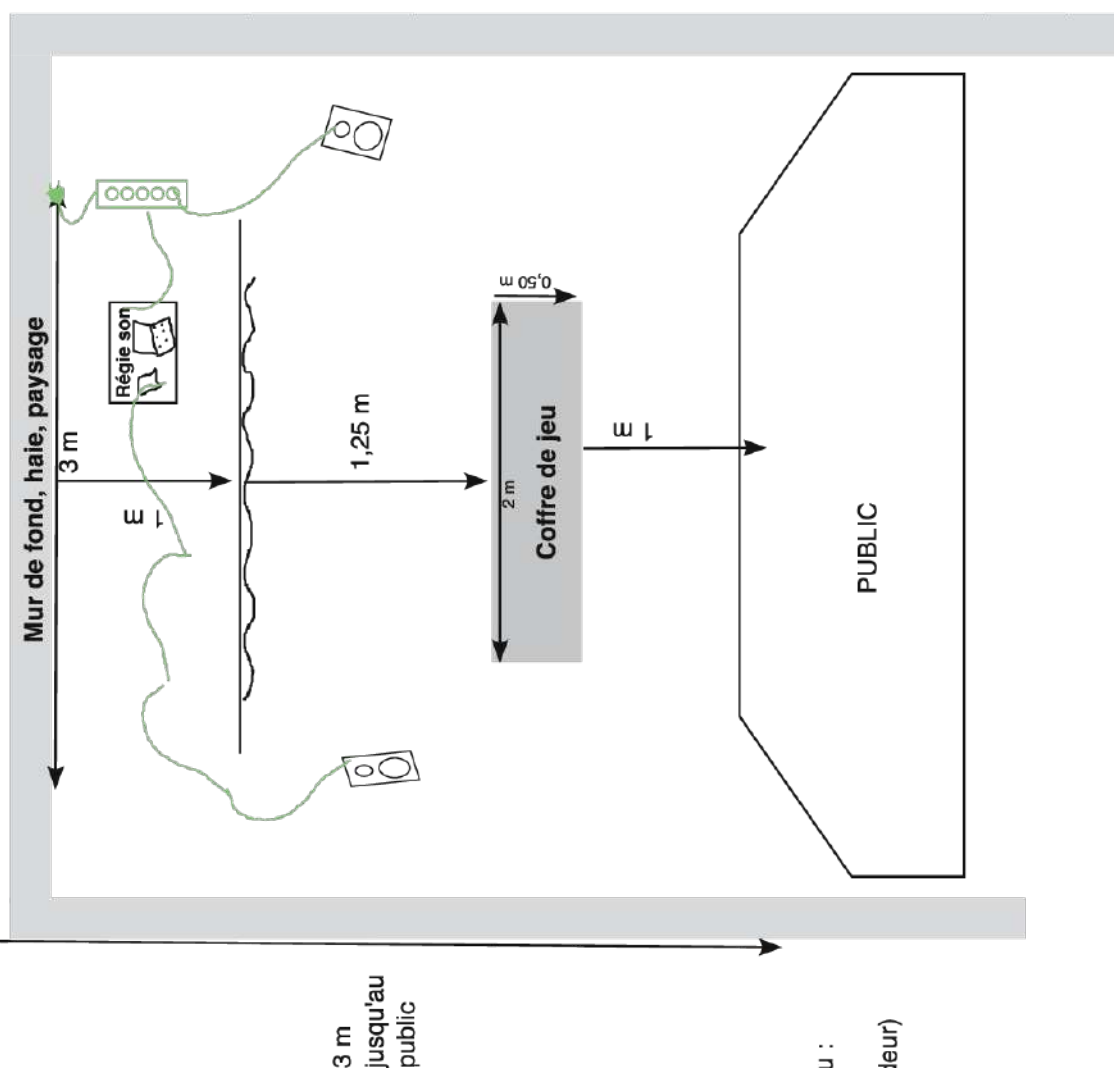
# Dispositif scénique Rue

## BABBORCO, l'Ogre-Roi - Cie l'Oiseau Manivelle

**Contact technique**  
Christine : 07 50 63 02 46

Besoin :  
1 arrivées secteur  
1 gradin préférable

Compagnie L'Oiseau Manivelle – *Babborco, l'Ogre-Roi* – Dispositif scénique (vue de haut)



Dimension plateau :  
3 m (ouverture)  
4 m idéal (profondeur)

— Electrique

— Xlr

~~~~~ Pendrillon

Enceinte

Multiprise



[www.loiseaumanivelle.com](http://www.loiseaumanivelle.com)